



干燥系统

sCOMPACT sDRY

干燥解决方案



ZERO LOSS

sCOMPACT 80/150/250

带有集成输送的紧凑型干燥机

swift——采用最先进控制技术的单机设备

全新 swift 产品系列中包括 motan 最具成本效益的入门机型。swift 系列产品的操作简便快捷。无论是标准化注塑、吹塑还是挤出应用，它都是您的理想之选。每一款 swift 产品均具有优秀的性价比、快速交付时间和一如既往的 motan 品质，此外还采用了最先进的控制技术。

sCOMPACT S 和 sCOMPACT A 干燥机专为生产 sCOMPACT 80/150/250 线上的物料加工而设计，适合与成型机配套使用。其可提供针对具体系统的解决方案，并具有集成式输送装置和干燥料桶。可提供三个版本的干燥机，分别配备一个 80 升、150 升和 250 升的干燥料桶，以及 1 个输送设备（各 4 升容量）。sCOMPACT A 干燥机还具有拓展功能，如露点控制器和清料功能。sCOMPACT 250 根据需求可为两台成型机提供服务。

sCOMPACT 80/150/250



干燥系统

sCOMPACT 干燥机专为实现稳定可靠的干燥而研发。两个分子筛桶可提供连续、低露点的干燥空气流，非常适合气温高、环境湿度大的生产地点。

sCOMPACT control - 控制器

sCOMPACT 的微处理器控制器采用 SSR 和 PID 确保干燥温度正确。控制器调节一个干燥空气发生器、一个干燥料桶以及 3 台输送设备。可通过先进的 7 寸彩色触摸屏以用户友好的方式显示并监控所有输送和干燥功能。控制器提供 16 种可选语言。A 型干燥机配备了露点控制器，以降低能耗，同时还具有清料功能。sCOLOR V 有两个计量模块，可以在 sCOMPACT control 控制器中进行控制。sCOMPACT control 控制中集成的输送和混料功能可省去加工企业方面的成本，且不需要单独的控制器。

sCOMPACT control - 控制器



- 通过 7 寸彩色触摸屏轻松操作
- 128 MB RAM, 128 MB 闪存
- 智能维护提醒
- 操作界面提供 16 种可选语言
- 预留通信接口
- 露点控制器
- 清料功能

输送

集成式 sCONVEY CHS 输送设备 用于将塑料颗粒快速无污染地输送到成型机或干燥料桶中。可向成型机进行精确匹配的材料输送,从而避免成本高昂的停机时间。也可防止物料损失,并使工作区保持洁净安全。当输送吸湿性材料,同时产量小且生产空间有限时,可以选择0.5升的sCONVEY CMS 输送设备。此设备没有配备卸料挡片且必须直接安装在成型机的进料口上。

干燥料桶清洁门



测流式风机

测流式风机用于输送。其免维护且经久耐用。安静、简洁和紧凑的结构使风机可以直接安装在干燥空气发生器中。

完全绝缘的干燥料桶



sCONVEY CHS



sCONVEY CMS



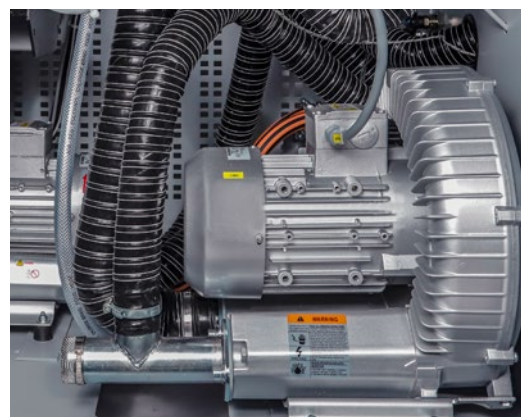
sDRYBIN I 设计结构

标准情况下,所有干燥料桶均由不锈钢制成并完全绝缘,包括料桶锥部。其安装在稳定的支架上。耐用型固态继电器可实现精确可靠的温度控制,可防止热损伤,特别是对敏感物料。

大型清洁门

所有尺寸的干燥料桶均配备有视窗的大型清洁门,可通过一个快速锁合装置很方便地开启。门与料桶形状相匹配,可优化物料流动并便于清洁。可折合盖便于从上部进行操作。

测流式风机



完全绝缘的干燥料桶

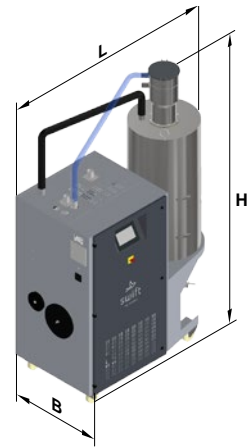
包括出料口的整个干燥料桶完全热绝缘。这可保证料桶中稳定的条件,从而节省能源。

sCOMPACT 80/150/250

技术参数

技术参数	sCOMPACT 80	sCOMPACT 150	sCOMPACT 250
料桶容量 (l)	80	150	250
平均干燥空气流量 (m³/h)	30	50	90
温度范围 (°C)	60-140	60-140	60-140
连接电压 (V/Hz)	3/N/PE 400/50	3/N/PE 400/50	3/N/PE 400/50
电气连接负载 (kW)	4.7	5.7	6.1
最大保险丝 (A)	30	30	30
露点 (°C)	-40 ~ -70	-40 ~ -70	-40 ~ -70
输送设备数量 (最大)	2 (3)	2 (3)	2 (3)
标准输送距离 (m)	5	5	5
大致重量 (kg)	260	275	330
尺寸 (mm)			
长	1354	1354	1341
宽	717	717	765
高	1854	2114	2312
颜色 RAL 窗灰色/浅橄榄灰	7040/7015	7040/7015	7040/7015

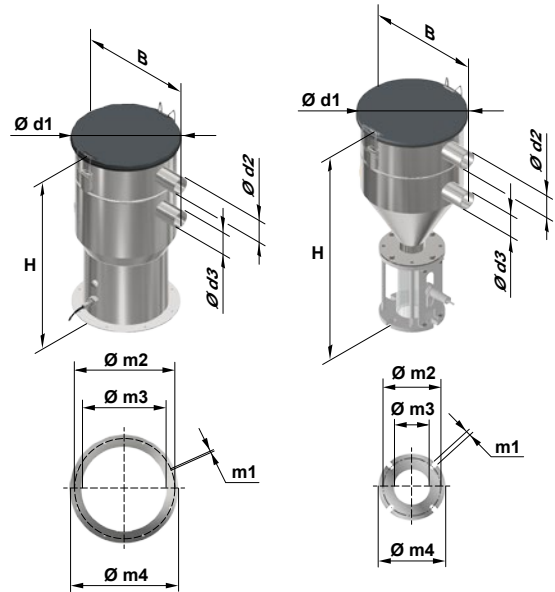
sCOMPACT 150



技术参数	sCONVEY CHS 4l	sCONVEY CMS 0.5l
分离体积 - 升/循环	4	0.5
重量 (kg)	3.8	5
孔径/滤网 (µm)	1000	1000
尺寸 (mm)		
高	398	479
宽	260	260
Ø d1	226	226
Ø d2	38	38
Ø d3	38	38
m1	7	10
Ø m2	195	100
Ø m3	165	53
Ø m4	215	130

sCONVEY CHS 4l

sCONVEY CMS 0.5l



性能数据

物料产量 (kg/h)	物料产量 (kg/h)				
	干燥温度 (°C)	驻留时间 (h)	sCOMPACT 80 (kg/h)	sCOMPACT 150 (kg/h)	sCOMPACT 250 (kg/h)
ABS	80	2.5	20	38	67
CA	75	2.5	15	28	77
CAB	75	3	13	25	59
CP	75	4	12	24	45
EPDM	80	4	11	20	41
PA 6/66	75	5	11	20	34
PA 6 40% GF	80	5	17	31	84
PA 6.10/.11/.12	80	5	11	20	70
PAEK	140	4	14	26	49
PBT	110	3	20	38	65
PC	120	2.5	20	38	75
PC/PBT	110	3.5	15	28	54
PE	90	2	12	23	70
PE 黑色	90	3	11	21	34
PEEK	140	4	19	35	49
PEI	140	5	14	26	39

物料产量 (kg/h)	物料产量 (kg/h)				
	干燥温度 (°C)	驻留时间 (h)	sCOMPACT 80 (kg/h)	sCOMPACT 150 (kg/h)	sCOMPACT 250 (kg/h)
PES	140	4	15	28	51
PET	140	7	10	18	30
PI	140	2	24	45	105
PLA	100	3	15	28	64
PMMA	80	2.5	19	36	71
POM	110	2.5	22	42	85
PP	100	2.5	15	29	54
PP talc 40%	100	3	15	28	58
PPO (PPE)	110	2.5	20	38	64
PPS	140	3.5	19	35	57
PS	80	2	24	45	79
PSU	130	3	20	38	63
PVC	70	2	24	45	105
SAN	80	2.5	21	39	65
SB	80	2	22	42	80
TPU (PUR)	80	3.5	14	27	51

表中给出的流量以常见市售物料的指导值为基础,可能会因堆积密度、初始湿度以及所选干燥参数而有所不同。保留技术更改的权利。

sDRY 250

灵活的除湿干燥机

新型除湿干燥机 sDRY 250 可为颗粒干燥的标准应用提供高性价比的解决方案。sDRY 250 的干燥空气供给能力为 250 m³/h。这款除湿干燥机既可配合单个干燥料桶运行,也可与系统中多个经过预先配置的干燥料桶组合运行。可提供尺寸 100 l 至 900 l 的干燥料桶。如此即可实现最佳灵活性和不间断的生产流程。为进一步提高干燥能效,还可添加露点控制器或回风冷却等附加功能。

带 sDRYBIN I 600 的 sDRY 250



带 2x sDRYBIN S 400 的 sDRY 250



再生空气冷却

通过在分子筛桶的冷却期间主动冷却再生空气,干燥机能够实现极低且恒定的露点,并能缩短再生时间。



分子筛桶

每台干燥机均配备两个完全绝缘的固定式分子筛桶。其优势如下:

分子筛桶容量大、干燥周期长、没有移动部件。这样可以节省能源、确保可靠性和持续稳定的干燥空气质量。

连续干燥

料桶中的空气分配方向经过优化,可实现均匀的干燥空气分配。即使已在成型机入口的物料也能保持干燥和其温度。



完全绝缘的干燥料桶

包括出料口的整个干燥料桶完全热绝缘。这可保证料桶中稳定的条件,从而节省能源。

干燥料桶中设有加热器

干燥系统需要在不同的干燥料桶中设置单独的干燥温度。我们只提供“冷”干燥空气发生器。过程空气的加热直接发生在干燥料桶中并且可单独调节。从干燥空气发生器到料桶的干燥空气管道中没有能源损失。



大清洁门

干燥料桶配备有视窗的大型清洁门和便于开启的快速锁合装置。门针对干燥料桶的形状进行了适配,以优化物料流、让清洁更简便。此外,其中一些还具有分段式盖板,以便从上方轻松进行操作。

功能产品设计

所有 swift 干燥料桶均由不锈钢制成,安装在稳定的支架上,通过前端控制箱提供最佳无障碍操作。

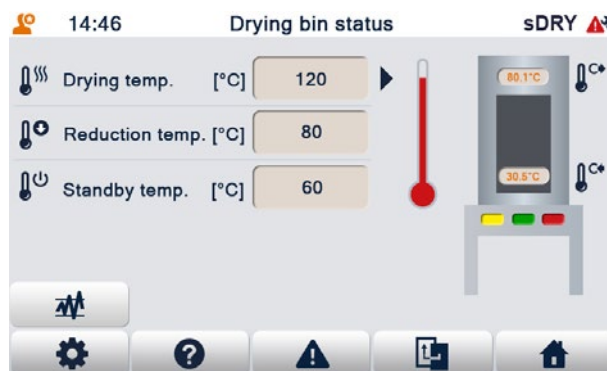


sDRY control (控制器)

先进的微处理器控制器

直观的控制设计

通过带有最先进微处理器控制系统的7寸彩色触摸屏实现人机交互，操作便捷。操作面板上始终显示当前干燥状态。

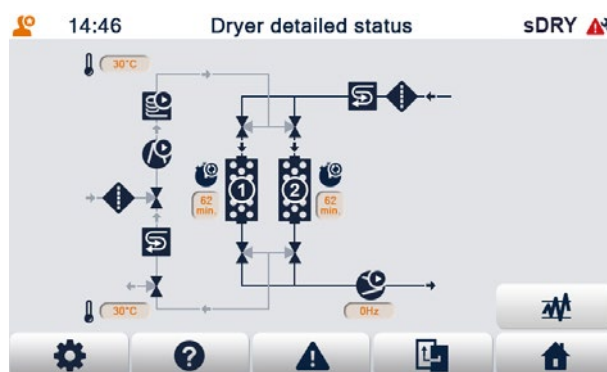


露点显示和控制

sDRY 250 干燥机可选提供露点显示和露点控制功能。达到所定义的干燥空气最高露点时，将触发分子筛桶再生。该值可由用户定义并调整，能带来可观的节能效果。

混合干燥模式

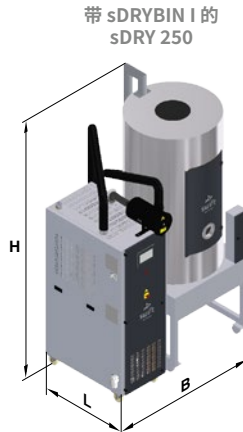
对于 600l 和 900l 的干燥料桶尺寸，可采用混合干燥模式，以将干燥空气流量提升至最高 300m³/h。两个分子筛桶在再生循环结束后同时运行，即可优化干燥时间和物料产量。



sDRY 250

技术参数

技术参数		带 1 台 sDRYBIN I 的 sDRY 250	
平均干燥空气流量 (m³/h)	250		
连接电压 (V/Hz)	3/N/PE 400 50/60		
电气连接负载 (kW)	18		
最大保险丝 (A)	35		
露点 (°C)	< -40		
大致重量——干燥机 (kg)	236		
料桶容量 (l)	600	900	
大致重量——料桶 (kg)	190	360	
温度范围 (°C)	60-180	60-140	
尺寸 (mm)			
长	924	1100	
宽	1425	1650	
高	2458	2879	
颜色 RAL 窗灰色/浅橄榄灰	7040/7015		



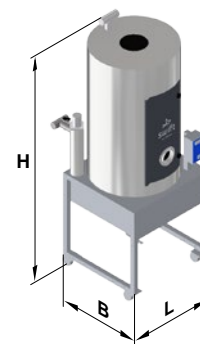
技术参数		带 sDRYBIN S 的 sDRY 250				
平均干燥空气流量 (m³/h)	250					
连接电压 (V/Hz)	3/N/PE 400 50/60					
电气连接负载 (kW)	9					
保险丝额定值 (A)	35					
露点 (°C)	< -40					
大致重量——干燥机 (kg)	236					
料桶容量 (l)	100	150	250	400	600	
温度范围 (°C)	60 - 140			60 - 180 *		
电气连接负载 (kW) *	2.5	2.5	2.5	4	6	9
连接电压 (V/Hz)	1/N/PE 230 50/60			3//PE 400 50/60		
尺寸 (mm)						
长	580	580	750	875	875	
宽	600	600	710	900	900	
高	1705	2040	2050	2450	2450	
颜色 RAL 窗灰色/浅橄榄灰	7040/7015					

* 温度超过 140°C 时需要使用回气冷却器。

sDRY 250



sDRYBIN S



性能数据

物料产量 (kg/h)

	干燥温度 (°C)	驻留时间 (h)	sDRY-BIN S 100 (kg/h)	sDRY-BIN S 150 (kg/h)	sDRY-BIN S 250 (kg/h)	sDRY-BIN S 400 (kg/h)	sDRY-BIN S 600 (kg/h)	sDRYBIN I 600 (kg/h)	sDRYBIN I 900 (kg/h)
ABS	80	2-3	25	38	63	101	155	155	230
CA	75	2-3	19	28	46	74	115	115	170
CAB	75	2-3	17	25	42	67	100	100	150
CP	75	4	16	24	40	63	95	95	145
EPDM	80	4	13	20	33	53	80	80	120
PA 6	75	4-6	14	20	34	54	85	85	125
PA 640% GF	80	4-6	20	31	51	82	125	125	185
PA 6.10 / 66	80	4-6	14	20	34	54	85	85	125
PA 6.11	80	6	10	16	26	41	65	65	95
PAEK *	160	4	20	29	49	78	120	120	180
PBT	110	3	26	38	64	103	155	155	235
PC	120	3	26	38	64	103	155	155	235
PE	90	1-2	15	23	38	61	95	95	140
PE 黑色	90	3	14	21	35	56	85	85	125
PEEK *	150	3	26	38	64	103	155	155	235
PEI *	150	3-4	20	29	49	78	120	120	180
PES *	150	4	21	31	51	82	125	125	185

* 只能搭配高温干燥桶使用。

表中给出的产量以常见市售物料的指导值为基础,可能会因堆积密度、初始湿度以及所选干燥参数而有所不同。保留技术更改的权利。

性能数据

物料产量 (kg/h)

	干燥温度 (°C)	驻留时间 (h)	sDRY-BIN S 100 (kg/h)	sDRY-BIN S 150 (kg/h)	sDRY-BIN S 250 (kg/h)	sDRY-BIN S 400 (kg/h)	sDRY-BIN S 600 (kg/h)	sDRYBIN I 600 (kg/h)	sDRYBIN I 900 (kg/h)
PET (吹塑成型) *	163	4-6	17	25	42	67	100	100	150
PET (薄膜) *	170	4-6	17	25	42	67	100	100	150
PET (预成型) *	175	4-6	13	20	33	53	80	80	120
PET (注塑成型)	120	4	15	23	38	61	95	95	140
PET G	65	4-6	13	20	33	53	80	80	120
PI	140	2	30	45	76	121	185	185	275
PMMA	80	2-3	24	36	60	95	145	145	215
POM	110	2-3	28	42	69	111	170	170	250
PP	100	2-3	20	29	49	78	120	120	180
PP talc 40%	100	2-3	19	28	46	74	115	115	170
PPO (PPE)	110	2-3	26	38	64	102	155	155	230
PPS	140	3-4	23	35	58	93	140	140	210
PS	80	2	30	45	76	121	185	185	280
PSU	130	3-4	25	38	63	100	150	150	225
PUR, TPU	90	2-3	19	28	46	74	115	115	170
PVC	70	1-2	30	45	76	121	185	185	275
SAN	80	2-3	26	39	65	104	160	160	235
SB	80	2	28	42	69	111	170	170	250

查询当地服务, 请访问我们的网站。

