



TRANSPORTER

METRO

Simple Solutions - Transporter



ZERO LOSS

SIMPLE SOLUTIONS

FACILEMENT RÉALISABLE, COMBINABLE ET INTÉGRABLE

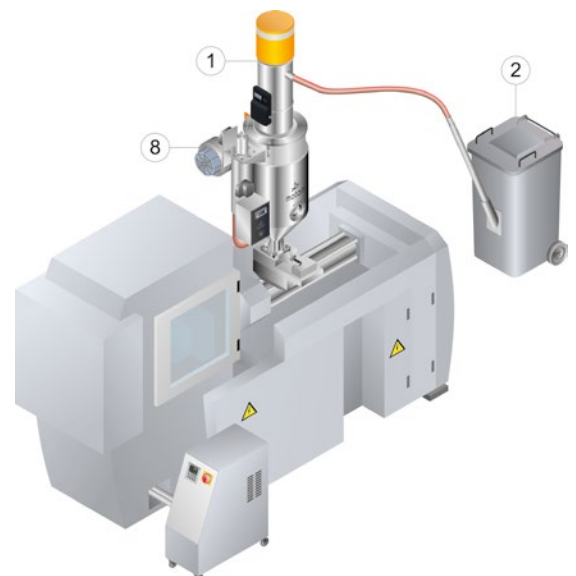
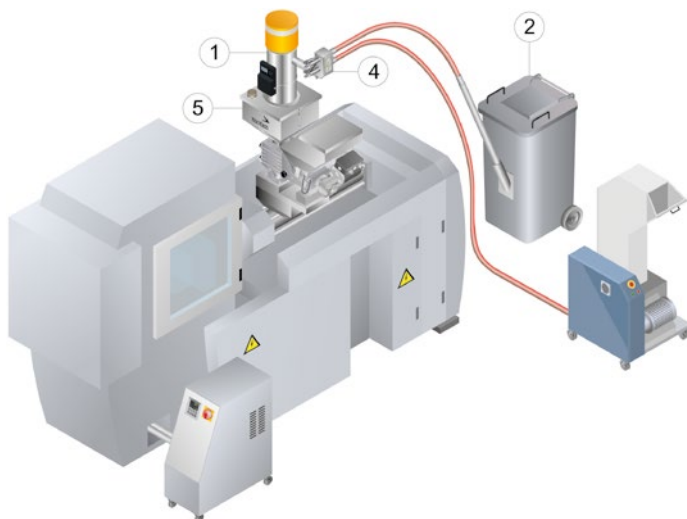
Les solutions simples comprennent une gamme d'équipements permettant d'optimiser et d'automatiser la production des machines de transformation des matières plastiques. Toutes les unités peuvent être combinées ou étendues afin de répondre à des exigences croissantes et changeantes. Elles aident le transformateur de matières plastiques à équiper ses machines individuelles ou ses cellules de production. Dans le cas des machines de moulage par injection, d'extrusion ou de soufflage, des économies peuvent être facilement réalisées avec un investissement minimal.

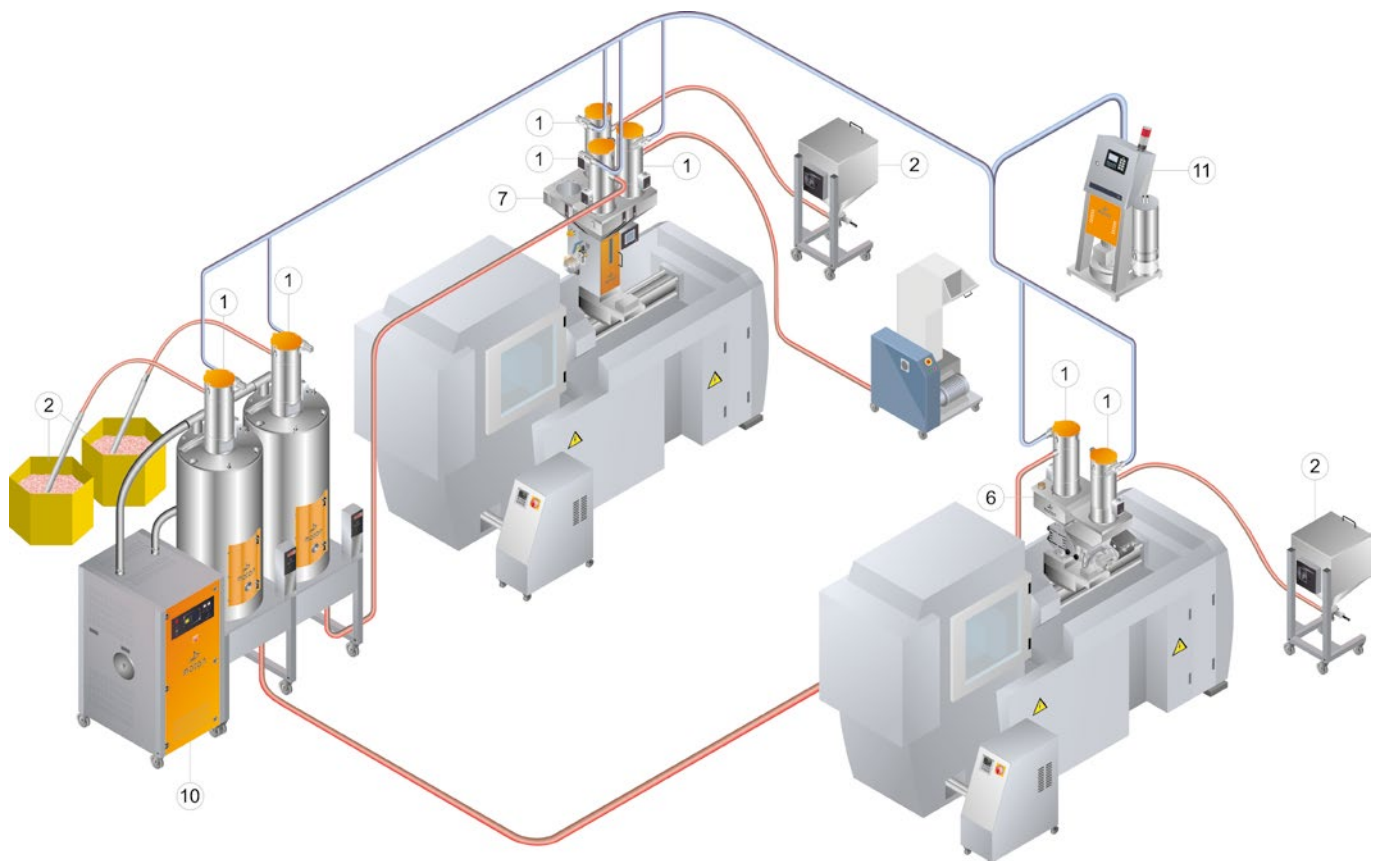
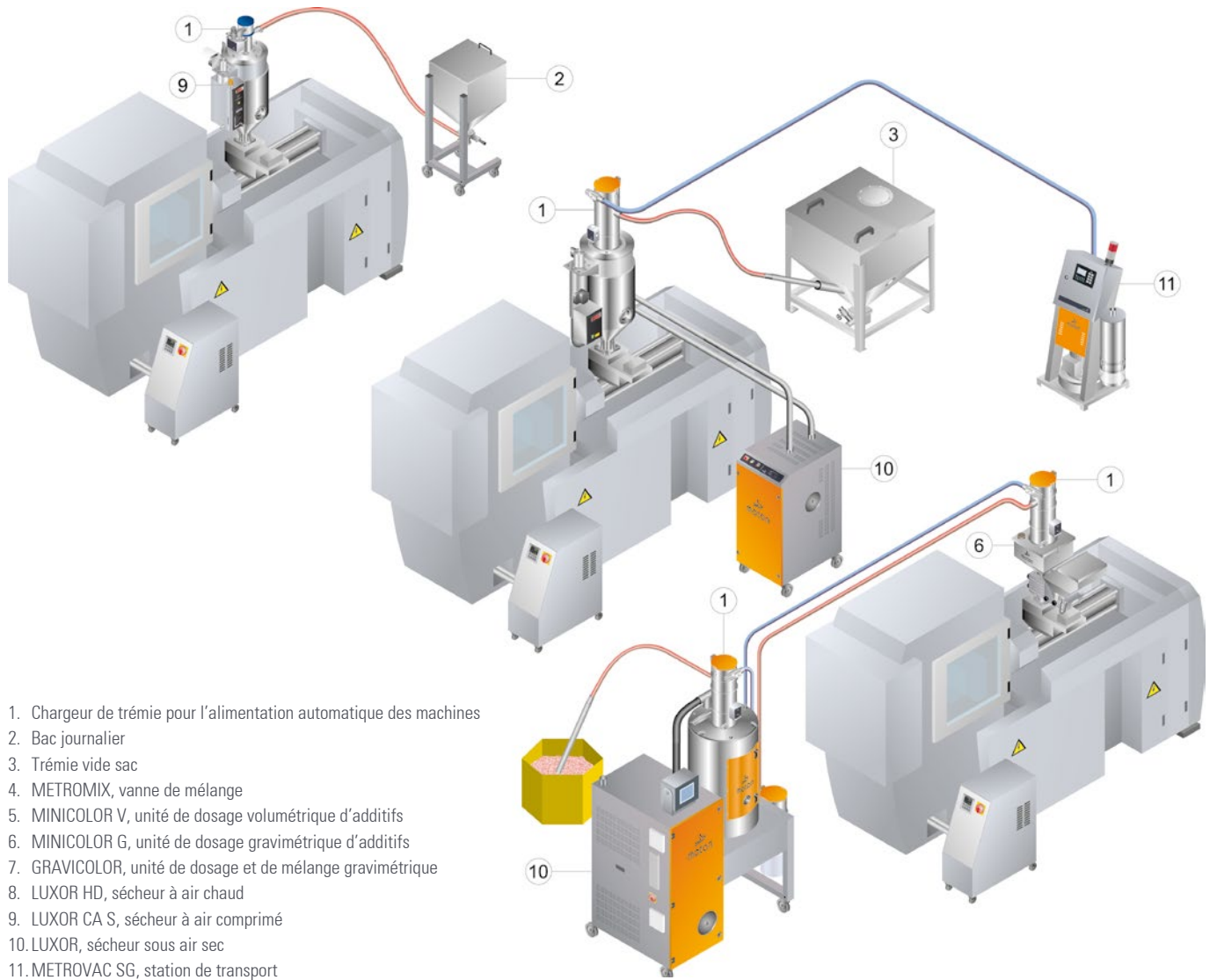
Les applications et les problèmes individuels sont rapidement résolus et peuvent constituer les premières étapes d'une solution système ultérieure. La gamme de solutions simples correspond aux normes de qualité élevées de motan malgré des prix inférieurs et est disponible par le biais du réseau mondial de vente et de service après-vente de motan. Toutes les unités peuvent bien sûr être intégrées dans des solutions centralisées.

GAMME DE PRODUITS

- Bacs à matériaux pour un stockage propre et bien organisé des matériaux
- Sécheurs pour le séchage de matériaux à économie d'énergie jusqu'à une humidité résiduelle définie, ou pour l'élimination de l'humidité de surface et le préchauffage des matériaux
- Équipement de transport pour l'acheminement automatique des matériaux et l'alimentation de la machine
- Unités de dosage et de mélange pour l'auto-coloration ou l'ajout d'additifs et de matières rebroyées

EXEMPLES D'AUTOMATISATION ETAPE PAR ETAPE DES MACHINES DE MOULAGE PAR INJECTION





METRO SG

SIMPLE SOLUTIONS - CHARGEURS DE TRÉMIE

METRO SG HES 15



METRO SG HES 50



METRO SG HES 80



METRO SG HES 200



METRO SG HOS 05



METRO SG HOS 10



METRO SG HOS 30



METRO SG - la série de transport simple, rapide, facile à installer et rentable

Avec les chargeurs de trémie METRO SG, motan élargit sa gamme de convoyeurs avec des séries simples, rapides, faciles à installer et rentables, dans la qualité habituelle de motan, pour les applications standard de matières vierges et de matières rebroyées. Cela inclut les chargeurs à trémie monophasés METRO SG HES pour les granulés, qui sont disponibles en quatre tailles de débit.

Les chargeurs de matériaux METRO SG HOS, disponibles avec des capacités de 5, 10 et 30 litres, sont conçus pour les systèmes de transport standard. Ils sont accompagnés de stations de vide METROVAC SG avec un filtre central qui peut desservir jusqu'à huit chargeurs de matériaux, huit vanne de mélange et quatre vannes de purge. La commande de transport METROnet SG peut gérer huit chargeurs de matériaux, huit vannes de dosage et quatre vannes de purge, ainsi qu'une turbine de réserve, grâce à son écran tactile couleur.

METRO SG HES

CHARGEURS DE MATÉRIAUX MONOPHASÉS

METRO SG HES avec filtre à cône



METRO SG HES avec cartouche filtrante



METRO SG HES échange de filtres



METRO SG HES / Alarme désactivée



METRO SG HES / Alarme activée



La gamme de chargeurs METRO SG HES peut traiter des débits de 15 à 200 kg/h.

La gamme de chargeurs de matériaux monophasés permet aux transformateurs d'automatiser de manière rentable un aspect essentiel du processus de production, ce qui présente des avantages considérables pour la gestion du processus.

Les moteurs sont installés dans le capot des chargeurs et sont équipés d'une isolation acoustique spéciale qui réduit considérablement le bruit.



Tous les chargeurs METRO SG HES sont équipés d'un couvercle à charnière pour faciliter le nettoyage du chargeur et du filtre. Le filtre est automatiquement nettoyé à l'air comprimé après chaque cycle de transport. Cela garantit un transport constant et fiable des matériaux et réduit les coûts d'entretien du chargeur.

Toutes les unités sont équipées de leur propre système de contrôle, qui détecte le moment où le matériau est nécessaire et démarre automatiquement le transport. Cela permet de maintenir les machines en fonctionnement et d'éviter les temps d'arrêt coûteux tout en éliminant le gaspillage de matériau.



METRO SG HOS

CHARGEURS MATIERES CENTRALISES

METRO SG HOS avec filtre

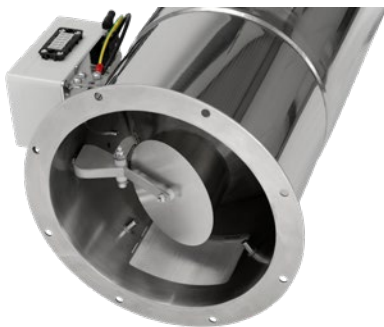


Garantit un transport constant et stable des matériaux et réduit les coûts d'entretien

Le filtre robuste en acier inoxydable est automatiquement nettoyé par implosion après chaque chargement. Cela garantit un transport constant et fiable des matériaux et réduit les coûts d'entretien du chargeur. Le chargeur de matériaux étant étanche à l'air, les performances de transport restent stables et il n'y a pas de poussière autour de l'unité.

Tous les chargeurs de matériaux sont modulaires et construits en acier inoxydable poli, ce qui garantit un fonctionnement sans contamination et un nettoyage facile grâce à la finition de surface de haute qualité.

METRO SG HOS clapet de décharge



Sortie en matériau résistant à l'abrasion

La grande sortie de matériau étant dotée d'un clapet de décharge en acier inoxydable, elle est résistante à l'abrasion et répond à toutes les exigences des applications d'emballage médical ou alimentaire. La conception angulaire augmente la surface de sortie et facilite le traitement des matériaux susceptibles de former des ponts.

Des solutions simples et rentables aux contrôles innovants

Plusieurs niveaux d'automatisation sont disponibles pour contrôler les chargeurs METRO SG HOS :

- METROVAC SG: Station de transport autonome avec turbine, filtre à poussière et commande de transport PLC pour 8 chargeurs de trémie, 8 vannes de dosage et 4 vannes de purge.
- METROnet SG: une commande de transport PLC souple pour les systèmes de transport standard avec écran tactile couleur. Pour 8 chargeurs de trémie, 8 vannes de dosage et 8 vannes de purge, une turbine et une turbine de réserve.

La solution pratique pour le transport des granulés de plastique

Les chargeurs de matériaux du système METRO SG HOS permettent d'automatiser de manière rentable et efficace des secteurs importants du processus de production. Les matières vierges et rebroyées sont acheminées rapidement et proprement vers la trémie d'une machine de traitement, une trémie de séchage ou une unité de dosage et de mélange. Les matières sont livrées exactement au moment où elles sont nécessaires, ce qui permet de maintenir les machines en fonctionnement et d'éviter les temps d'arrêt coûteux. Les pertes de matière sont éliminées et l'espace de travail reste propre et sûr.

METRO SG HOS avec METROMIX



METRO SG HOS contrôle



METROnet SG

CONTRÔLE DU TRANSPORT

METROnet SG



Système de transport de haute qualité en standard

METROnet SG can contrôler :

- 8 METRO SG HOS chargeurs de matériaux
- 8 METROMIX vanne de mélange
- 8 vannes de purge
- 2 vannes de transport sous air sec
- 1 station de vide
- 1 station de vide de secours

Système de transport de haute qualité

Les matériaux sont livrés exactement au moment où ils sont nécessaires, ce qui permet de maintenir les machines en état de marche et d'éviter des temps d'arrêt coûteux. Le gaspillage de matériel est éliminé et l'espace de travail reste propre et sûr.

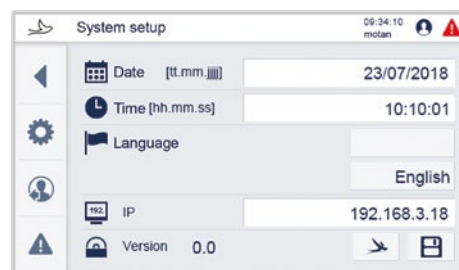
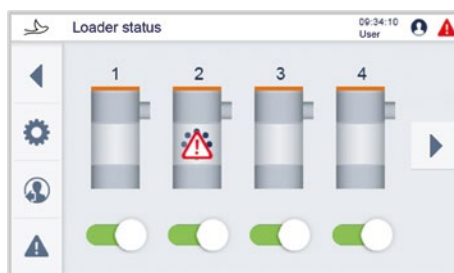
Ajout et mélange précis et fiables

Grâce à la commande intégrée de la vanne de dosage du matériau METROMIX intégrée, vous pouvez facilement régler le pourcentage et le nombre de couches de matériau par cycle de transport à l'aide de l'écran tactile.



Intuitif et fiable pour jusqu'à 8 chargeurs de trémie

La commande de transport METROnet SG de motan offre une solution rentable pour vos besoins de transport standard. La commande à microprocesseur Siemens S7 est dotée d'un écran tactile couleur de 4,7 pouces qui permet un fonctionnement simple, intuitif, rapide et fiable. Elle peut gérer jusqu'à huit chargeurs de matériaux METRO SG et bien d'autres choses encore.



Température constante du matériau

La commande METROnet SG peut gérer deux vannes de transport sous air sec. Celles-ci sont essentielles pour les matériaux hygroscopiques qui réabsorbent rapidement l'humidité. Le transport s'effectue en circuit fermé, de l'air chaud et sec est utilisé pour transporter le matériau jusqu'à la machine de traitement, ce qui permet de maintenir la température du matériau et d'éliminer la réabsorption de l'humidité.

Mise en service automatique sans temps d'arrêt

En option, une fonction de turbine de secours peut être intégrée à la commande. Si la turbine ou la pompe tombe en panne dans l'application, la commande passe automatiquement sur le secours, sans interruption de la production.

METROVAC SG

STATION DE TRANSPORT



Station de transport triphasée pour granulés

Les stations de transport triphasé METROVAC SG offrent un large choix de tailles de turbines et sont conçues pour des applications de transport centralisé standard. Les stations sont équipées d'une turbine triphasé silencieuse et sans entretien, d'un filtre à poussière cyclonique avec bac de récupération des poussières et d'une commande PLC.



METROVAC SG contrôle :

- 8 METRO SG HOS chargeurs de matériaux
- 8 METROMIX vanne de mélange
- 4 vannes de purge
- 1 station de vide

Le panneau de commande PLC est situé à une hauteur pratique et une alarme lumineuse et un klaxon sont installés de série.



Filtres à poussière centralisé

Toutes les stations de transport METROVAC SG sont équipées des unités de filtration FC07 ou FC15 très efficaces. Les filtres FC combinent la séparation cyclonique des poussières avec un filtre à poussières fines. Un bac de récupération des poussières permet d'éliminer les fines rapidement et facilement.



METROMIX

VANNE DE MÉLANGE

Un vanne de mélange en acier inoxydable pour mélanger les matières vierges et rebroyées. Le pourcentage et le nombre de charges de matériau par cycle d'alimentation peuvent être facilement réglés. Il peut être installé ultérieurement sans difficulté. Le METROMIX se nettoie facilement grâce à un grand panneau d'accès transparent.



METRO VL

CHARGEUR VENTURI



Le chargeur METRO VL est conçu principalement pour les fabricants de petites pièces et de composants en plastique.

Ce chargeur à air comprimé très polyvalent peut remplir plusieurs fonctions différentes. Il peut être monté directement sur la goulotte d'alimentation d'une petite machine de moulage par injection pour délivrer 30 kg/h de matière vierge. Il peut alimenter des doseurs d'additifs en matière, un mélangeur GRAVICOLOR en additifs ou un sécheur à air comprimé LUXOR CA S/A en matière vierge.

DE NOMBREUSES CARACTÉRISTIQUES RENDENT LE METRO VL TRÈS CONVIVIAL :

- Il est léger
- Facile et rapide à installer
- Simple à utiliser et à nettoyer
- Fonctionnement silencieux et sans usure
- Nécessite très peu d'entretien

La construction en acier inoxydable garantit l'absence de contamination du matériau. Une alarme indique que le matériau est insuffisant.



MATERIEL

TRÉMIES / BACS DE STOCKAGE

Trémie à matériaux, carrée, en acier inoxydable



Bacs de jour, mobiles



BB 60, modules de couverture



DB 60, bacs journaliers, acier inoxydable



Trémies à matériaux

Trémies avec couvercle à charnière et bride de fixation pour montage sur une unité de dosage MINICOLOR ou directement sur la goulotte d'alimentation de la machine.

Caractéristiques techniques

Trémies de matériaux	Quantité brute de remplissage environ (l)	Quantité nette de remplissage* (l)	Tailles de chargeur adaptées approx. (l)
10 litres, carré, SST	10	environ (l)	0,5/1,5/3/5
15 litres, carré, SST	15	10	6/10
30 litres, carré, SST	30	25	15/30/50
60 litres, carré, SST	60	50	15/30/50

*Quantité de remplissage avec un chargeur de trémie.

Conteneurs de stockage de matériaux

La rentabilité commence par un stockage bien pensé des matériaux et l'utilisation de petits bacs mobiles.

Bacs de jour mobiles

Pièce de raccordement avec capuchon de verrouillage pour une canne d'aspiration de 38 à 60 mm de diamètre incluse. Pour le stockage sans contamination de granulés/additifs à écoulement libre ou de matériaux rebroyés. Les bacs journaliers sont fabriqués en plastique de haute qualité (PE-HD).

Caractéristiques techniques

Bacs de jour, mobiles

Volume (l)	120	240	360
B (mm)	480	580	600
L (mm)	550	730	870
H (mm)	930	1075	1100

Modules de couverture (pour bacs journaliers, octabins) Type de filtre

Les granulés de plastique sont recouverts d'air comprimé libéré. Cela permet d'isoler le matériau stocké de l'air ambiant et de le maintenir au sec.

Bacs journaliers en acier inoxydable (DB 60)

Vanne d'arrêt et boîte d'aspiration incluses.

Conception compacte et mobile grâce à quatre roulettes.

Caractéristiques techniques

bac journalier	BB 60	DB 60
Volume (l)	60	60
Air comprimé exempt d'huile et d'eau (bar)	1-6	-
Matériau (trémie)	acier inoxydable	acier inoxydable
Poids (kg)	30	27
Dimensions (mm)		
LxWxH	431x549x917	431x499x916
Couleur (RAL)	7040	7040

MATERIEL

TRÉMIES / BACS DE STOCKAGE

Conteneurs de stockage intermédiaire en aluminium, 1500 - 5000 litres

Récipient pour produits en vrac pour le stockage de granulés plastiques coulants granulés.

Caractéristiques techniques

Conteneur de stockage intermédiaire

Volume (l)	1500	2000	3000	4000	5000
Dimensions (mm)					
L	1200	1200	1500	1500	1500
B	1200	1200	1500	1500	1500
H	1650	2000	2070	2520	2920

Station de débagage



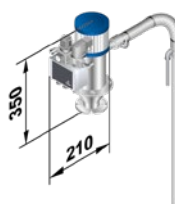
METRO SG

CARACTÉRISTIQUES TECHNIQUES

Caractéristiques techniques

Type de chargeur METRO VL*	METRO VL
Débit de matière environ (kg/h)**	max. 30
Mode de transport	air comprimé
Alimentation électrique (V/Hz)	230/50
Air comprimé exempt d'huile et d'eau (bar)	3 - 7
Consommation d'air à 3 bar (m³)	0.12
Poids approx. (kg)	2.5
Colour	acier inoxydable, électropoli

METRO VL



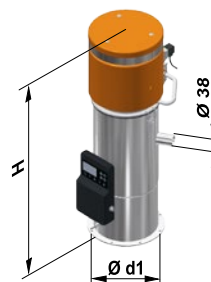
METRO VL



Caractéristiques techniques

Type de chargeur METRO SG ...	HES 15	HES 50	HES 80	HES 200
Volume / cycle (l)	2	5	6	6
Débit de matière environ (kg/h)**	15	50	80	200
Nettoyage du filtre	air comprimé	air comprimé	air comprimé	air comprimé
Filter type	tissu	tissu / cartouche filtrante (Option)	tissu / cartouche filtrante (Option)	tissu / cartouche filtrante (Option)
METROMIX connexion	.	oui	oui	oui
Capacité du turbine/charge connectée (W)	870	870	1100	1100 sans balais
Alimentation électrique (V/Hz)	1/N/PE 230/50	1/N/PE 230/50	1/N/PE 230/50	1/N/PE 230/50
Air comprimé exempt d'huile et d'eau (bar)	5 - 7	5 - 7	5 - 7	5 - 7
Dimensions (mm)				
H	522	666	717	764
Ø d1 (hole circle)	195	195	225	225
Poids approx. (kg)	10.5	10.8	14.2	15.8
Couleur RAL	2011	2011	2011	2011

METRO SG HES



* Les éléments suivants sont inclus dans la livraison : un tuyau de matériau de 3 m et un tuyau d'aspiration.

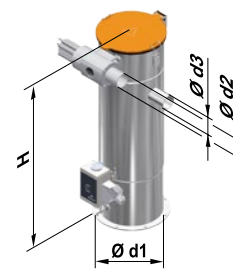
** La capacité de transport se rapporte à une distance de transport de 5 m à une hauteur de 3 m. Les informations se rapportent à des matériaux d'une densité apparente de 0,6 kg/dm³.

METRO SG

CARACTÉRISTIQUES TECHNIQUES

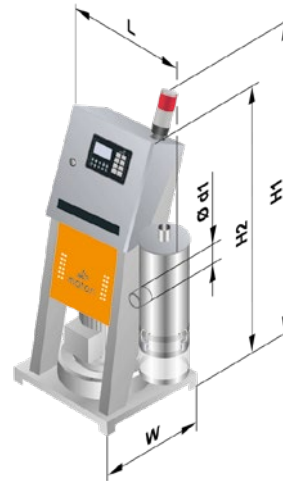
Caractéristiques techniques			
Type de chargeur METRO SG ...	HOS 05	HOS 10	HOS 30
Volume (l)	5	10	30
Nettoyage du filtre	implosion	implosion	implosion
Filter type / taille des mailles (µm)	cloth / 1000	cloth / 1000	cloth / 1000
Alimentation électrique (V DC)	24	24	24
Air comprimé exempt d'huile et d'eau (bar)	4 - 6	4 - 6	4 - 6
Dimensions (mm)			
H1	513	668	829
Ø d1 (hole circle)	195	225	325
Ø d2	50	50	60
Ø d3	50	50	60
Poids approx. (kg)	7	8	13
Couleur Colour RAL	2011	2011	2011

METRO SG HOS



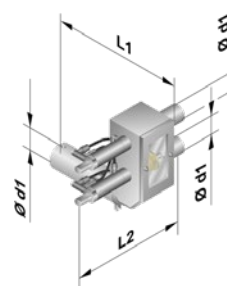
Caractéristiques techniques				
Station de transport METROVAC SG ...	085	13	22	43
Alimentation électrique - contrôle (V DC)	24	24	24	24
Filter type	FC07	FC07	FC15	FC15
Charge connectée - Turbine (kW)	0.85	1.3	2.2	4.3
Alimentation électrique - Turbine (V/Hz)	3/N/PE 400/50 3/PE 480/60	3/N/PE 400/50 3/PE 480/60	3/N/PE 400/50 3/PE 480/60	3/N/PE 400/50 3/PE 480/60
Dimensions (mm)				
H1	1412	1412	1412	1412
H2	1223	1223	1223	1223
L	672	672	771	845
W	446	446	446	913
Ø d1 (ligne de vide)	50	50	60	60

METROVAC SG

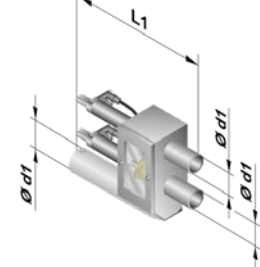


Caractéristiques techniques		
Vanne de mélange type METROMIX	38	50
Rapport de mélange (vierge:rebroyé)	90:10 à 10:90	90:10 à 10:90
Alimentation électrique (V DC)	24	24
Air comprimé exempt d'huile et d'eau (bar)	5 - 7	5 - 7
Dimensions (mm)		
L1	171	272
L2	254	-
Ø d1	38	50
Poids approx. (kg)	2.5	2.5

METROMIX 38



METROMIX 50



Sous réserve de modifications techniques

VOS AVANTAGES

Amélioration de l'efficacité de la production grâce à

- qualité motan éprouvée pour un fonctionnement fiable et sans problème
- un premier pas vers une production efficace et automatisée
- machine de transformation qui ne tourne pas à vide - alarme automatique pour l'approvisionnement en matériaux
- avoiding health and safety risks – no material spillage, resulting in clean, safe floors and workspace
- possibilité de dosage du rebroyé
- accès facile pour le nettoyage
- nettoyage automatique du filtre

Réduction des coûts grâce à

- économies de matériaux d'au moins 1 à 2 - pas de déversement
- économies de main-d'œuvre grâce au transport automatisé des matériaux - pas de livraison et de chargement manuels
- construction en acier inoxydable - longue durée de vie
- peu d'entretien

Pour trouver votre partenaire local, veuillez consulter notre site web.

