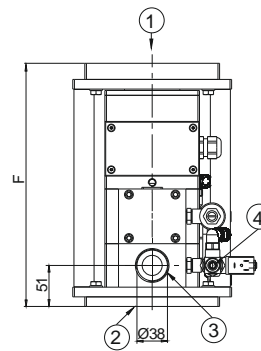
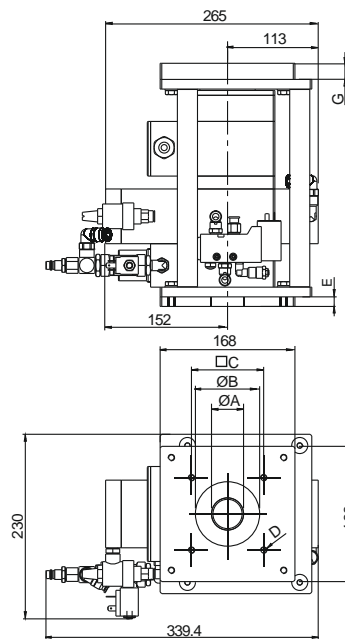


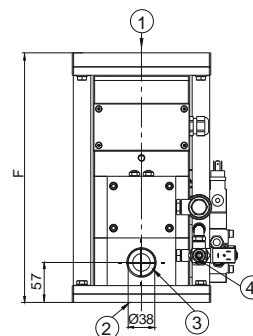
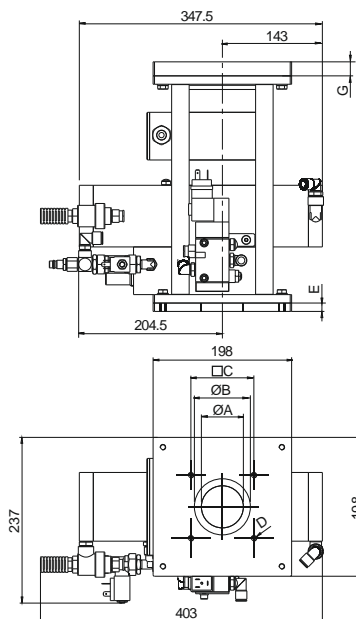
Metallseparator Metro SM 30-60

Abmessungen Metro SM 30-40



- 1 Einlauf (Adapterplatte, Bohrbild Motan / Colortronic)
- 2 Gutauslauf (Adapterplatte Standard ungebohrt)
- 3 Schlechtauslauf
- 4 Druckluftanschluss

Abmessungen Metro SM 50-60



- 1 Einlauf (Adapterplatte, Bohrbild Motan / Colortronic)
- 2 Gutauslauf (Adapterplatte Standard ungebohrt)
- 3 Schlechtauslauf
- 4 Druckluftanschluss

Technische Daten

Typenbezeichnung	Max. Tastempfindlichkeit ¹⁾ Ø Fe-Kugel	ØA	ØB	□C	D	E	F	G	Gewicht [kg]
Metro SM 30	0,30	30	80	90	M8	12	312	30	12
Metro SM 40	0,40	40	80	90	M8	12	302	20	12
Metro SM 50	0,50	50	80	90	M8	12	356	20	20
Metro SM 60	0,60	60	80	90	M8	12	356	20	20

Option Colortronic

Metro SM 30	0,30	30	/	110	M10	12	292	10	12
Metro SM 40	0,40	40	/	110	M10	12	292	10	12
Metro SM 50	0,50	50	/	110	M10	12	346	10	20
Metro SM 60	0,60	60	/	110	M10	12	346	10	20

Alle Maße in mm

¹⁾ Die angegebene Tastempfindlichkeit (Kugel Ø in mm) gelten für nichtleitfähige Produkte bei der Standardbetriebsfrequenz und beziehen sich auf das Zentrum der Detektionsspulen-Öffnung (= ungünstigste Stelle). Produkte mit Eigenleitfähigkeit, z.B. durch Feuchtigkeitsgehalt, Elektrolyte oder andere leitfähige Anteile, können die Tastempfindlichkeit vermindern, ebenso wie Produkttemperatur, Umgebungseinflüsse (Stöße und Vibrationen, Elektromog) oder der eingestellte Produktwinkel. Die detektierbare Größe von Metallteilchen wird auch durch deren Art, Form und Lage beim Passieren der Durchlassöffnung bestimmt.

Metallseparator Metro SM 30-60

■ Einsatzbedingungen

Einsatzbereich:	Zur Untersuchung von sich langsam bewegenden Materialsäulen auf dem Materialeinzug von Spritzgießmaschinen, Extrudern und Blasform-Maschinen. Entfernt selbst kleinste Metallpartikel aus Granulaten, Regenerat oder Mahlgut selbst wenn diese im Produkt eingeschlossen sind.
Schüttgutklassifizierung:	
• Kornform:	Granulat, Mahlgut
• Korngröße max.:	Kugel $\varnothing < 6$ mm Metro SM 30/40, Kugel $\varnothing < 10$ mm Metro SM 50/60 Metalle können je nach Gerätetyp ab einer Größe von ca. $\varnothing 0,3$ bis 23 mm ausgeschieden werden
• Rieselfähigkeit:	Gut, mittel
• Eigenschaft:	Trocken, feucht, nicht abrasiv, evtl. vorhandener Produkteffekt (Eigenleitfähigkeit des Produktes) kompensierbar
• Fördergeschwindigkeit:	0,005 bis 2,0 m/sec Freier Fall, Freifallhöhe max. 150 mm über Geräteoberkante bzw. sich langsam bewegende Materialsäule
• Mechanische Belastung:	Druckbelastung max. 500 kg mittig
• Schüttguttemperatur:	Max. +80° C
• Umgebungstemperatur:	-10° C bis +50° C, 25-85% rF, nicht betauend
• Lager- Transportbedingungen:	-10° C bis +50° C, 25-85% rF, nicht betauend

■ Lieferumfang / Ausführung / Geräteanschluss

Lieferumfang:	Komplettgerät mit integrierter Detektionsspule, Separiereinheit („Quick-Valve“) sowie abgesetzter Control Unit MS+ Control	
Mechanische Ausführung:	Detektionseinheit und Separiereinheit: Aluminium eloxiert (Option Colortronic chemisch vernickelt) Stahlblech, lackiert, aluminiumgrau (RAL9007)	
	Elektronikgehäuse:	Stahlblech, lackiert, aluminiumgrau (RAL9007)
	Tastrohr:	PE-EL
	Produktberührende Teile:	Aluminium eloxiert, PE-EL, Teflon, Silikon
	Druckluftanschluss:	6 bar; Stecknippel NW 7,2
	Druckluftverbrauch:	ca. 50 l/Schaltvorgang
Elektrische Ausführung:	Bedieneinheit:	abgesetzt, Kabellänge 3 m
	Betriebsspannung:	100-240 VAC ($\pm 10\%$), 50/60 Hz
	Stromaufnahme:	ca. 300 mA / 115 V, ca. 150 mA / 230 V
	Netzkabel:	1,8 m mit Stecker
	Schutzart:	IP 65
	Ausscheidedauer (Metallimpuls):	von 0,05 bis 60 sec einstellbar
	Eigenüberwachung:	Metallsuchspule und Ausgänge
	Tastempfindlichkeit:	einstellbar von 1% bis 100%
	Bedienung:	siehe Technisches Datenblatt Control Unit MS+ Control

■ Zubehör

- | | | |
|---|---|--|
| <input type="checkbox"/> Externe Blinkleuchte | <input type="checkbox"/> Ereigniszähler (Metallausschleusungen) im eigenen Gehäuse | <input type="checkbox"/> Adapterplatten-System |
| <input type="checkbox"/> Fehleranzeige | | <input type="checkbox"/> Testkörper |
| <input type="checkbox"/> Fehler- und Metallanzeige | <input type="checkbox"/> Taster für manuelles Ausscheiden im eigenen Gehäuse | |
| <input type="checkbox"/> Externe Hupe | <input type="checkbox"/> Auffangbehälter (25 l) für Schlechtmaterial mit Spiralschlauch 3 m | |
| <input type="checkbox"/> Fehleranzeige | | |
| <input type="checkbox"/> Fehler- und Metallanzeige | <input type="checkbox"/> Auffangbehälter (60 l) für Schlechtmaterial mit Spiralschlauch 3 m | |
| <input type="checkbox"/> Externe Signalkombination (Leuchte / Hupe) | | |
| <input type="checkbox"/> Fehleranzeige | | |
| <input type="checkbox"/> Fehler- und Metallanzeige | | |

■ Optionen

- | | | |
|---|--|--|
| <input type="checkbox"/> Druckluftüberwachung | <input type="checkbox"/> Füllstandsmelder für Auffangbehälter mit Anschlusskabel 5 m | <input type="checkbox"/> Control Unit absetzbar, Kabelsätze: 6 m, 10 m, 15 m |
| <input type="checkbox"/> US-Netzkabel | | |

■ Sonderausführungen / Ergänzende Systeme

- | | |
|--|--|
| <input type="checkbox"/> Sondernetzspannungen | <input type="checkbox"/> Magnetsysteme zur Eisenvorabscheidung |
| <input type="checkbox"/> Geräteausführung für Schüttguttemperatur bis 140° C | <input type="checkbox"/> Trichtermagnet |
| <input type="checkbox"/> Separator Oberfläche chemisch vernickelt | <input type="checkbox"/> Magnetsystem Safemag |
| | <input type="checkbox"/> |