

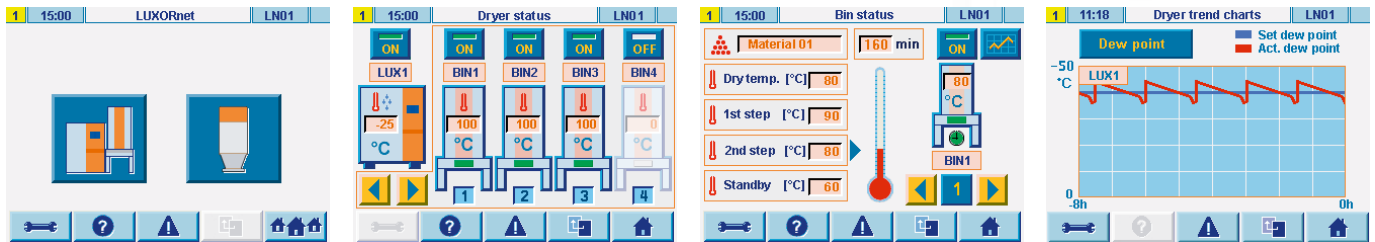
COMMANDES & RÉGLAGES

CONTROLnet

Commandes intégrées à base d'Ethernet



LUXORnet



Technologie de commande très développée pour les sècheurs de la série LUXOR A

LUXORnet permet une fonctionnalité considérablement améliorée:

- Supporte les installations de séchage jusqu'à 16 trémies et au maximum 40 chargeurs.
- L'automate programmable avec technologie Siemens S7 confère au système la sécurité de fonctionnement nécessaire.
- Conduite par WEBpanel sur le matériel avec même une commande à distance.
- DryingOrganizer surveille le séchage des matières et offre encore plus de sécurité.
- Minuterie hebdomadaire à programmation libre.
- Graphiques de tendances et rapports pour documenter le processus.
- Outils d'entretien et de diagnostic tels que compteurs d'heures de fonctionnement et d'intervalles de service ainsi que messages d'état.
- En option: Régénération commandée par le point de rosée; refroidisseur de retour asservi à l'air de processus.
- Complètement intégrable au système CONTROLnet par l'interface Ethernet.



LUXORnet commande, extensible par groupes de quatre, jusqu'à 16 trémies de séchage et offre une série de paquets de commandes modulaires pour l'alimentation. La commande d'alimentation intégrée implique tous les chargeurs sur les trémies ainsi que jusqu'à 24 chargeurs de machines, deux stations de soufflante et une soufflante de réserve. Autres fonctions standard sont le vidage de la tuyauterie par aspiration avec présélection de la matière, alimentation en air sec et couplage de secours entre deux lignes d'alimentation.

La facilité de conduite et l'efficacité de service sont combinées ici avec l'utilisation économique du système.

METROnet



Le plus récent système modulaire pour installations d'alimentation complexes

Caractéristiques METROnet A:

- Commande d'alimentation pour appuyer tous les aspects de la logistique des matières:
 - jusqu'à 99 appareils d'alimentation à un ou deux composants
 - intégration d'aiguillages de mélange et de boîtes d'aspiration avec purge par aspiration et alimentation d'air sec
 - sélection des matières par tables simples à accouplement manuel jusqu'aux systèmes de distribution entièrement automatiques METROLINK
 - utilisation en commun des stations d'accouplement par plusieurs lignes d'alimentation
 - jusqu'à 8 lignes d'alimentation (stations de vide)
 - soufflantes de réserve avec vannes de commutation entièrement automatiques
 - surveillance et commande de silos et de réservoirs de matière.
- Micro-Controller avec technologie CoDeSys et CAN-Bus ou technologie Siemens S7.
- Conduite par WEBpanel.
- Adapté exactement aux exigences du client.

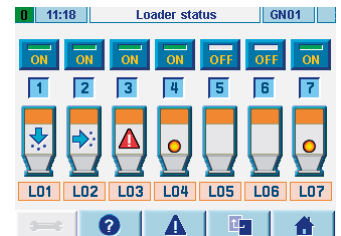
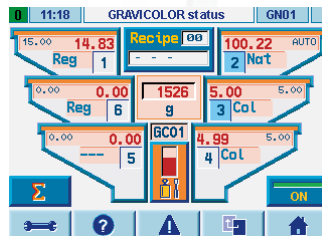
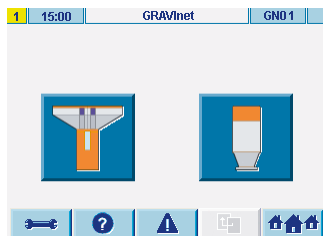
Caractéristiques de METROnet S:

- Commande de chargeurs à 1 ou 2 entrées (max. 24 chargeurs à 1 entrée).
- Jusqu'à quatre boîtes d'aspiration avec purge.
- Deux stations de soufflante.
- MicroController incorporé pour commande et conduite avec port de réseau on-board.

METROnet et METROnet light sont complètement intégrés à la plate-forme CONTROLnet et peuvent être mis en réseau avec d'autres commandes par l'intermédiaire d'une connexion Ethernet.



GRAVInet



La nouvelle génération de commande pour les doseurs et mélangeurs GRAVICOLOR

Caractéristiques de GRAVInet:

- Conduite intuitive par affichage graphique local en couleurs avec Touchscreen ou WEBpanel.
- Architecture "EmbeddedMicroController" pour la conduite et la commande avec liaison de réseau On-Board.
- Contrôle complet du processus grâce au logiciel IntelliBlend – très grand fidélité de formulation par optimisation et calibrage de matière automatiques.
- Programme de vibrations pour l'utilisation par exemple sur machines d'injection rapides.
- Gestion de recettes.
- Fonctions élargies de rapport au plan local ainsi qu'aux systèmes supérieurs de gestion des données.

GRAVInet commande, gère et surveille un matériel GRAVICOLOR jusqu'à six composants de matière.

La commande d'alimentation intégrée en option GRAVInet gère jusqu'à sept chargeurs plus une soufflante avec filtre pour le système d'alimentation. Les chargeurs peuvent alimenter aussi bien d'autres appareils de production que le GRAVICOLOR.

Grâce à GRAVInet, les applications de moindre importance n'ont pas besoin d'une commande d'alimentation spéciale. Les systèmes plus complexes peuvent être gérés et commandés par un réseau de plusieurs commandes GRAVInet avec liaison Ethernet. Cela signifie communication inter-processus, optimisation du rendement et économie de frais.



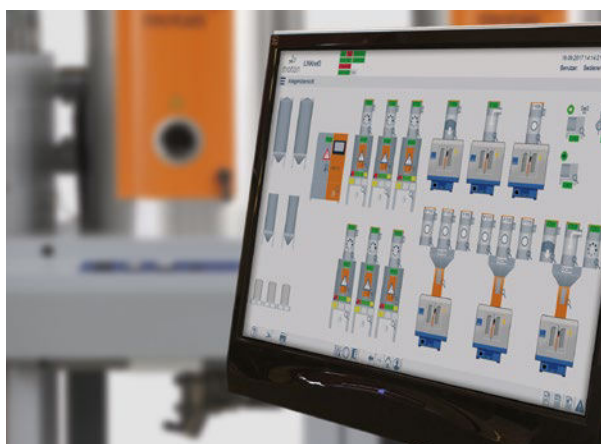
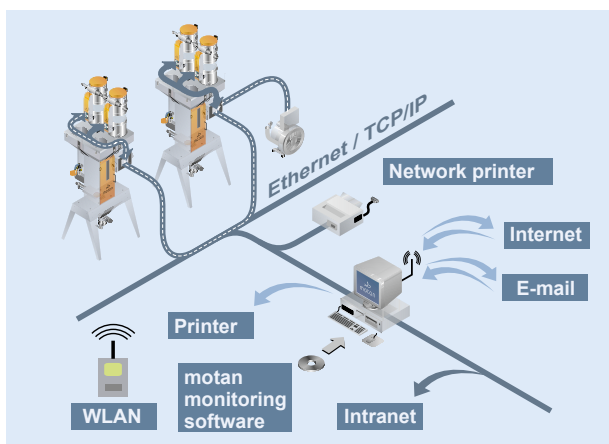
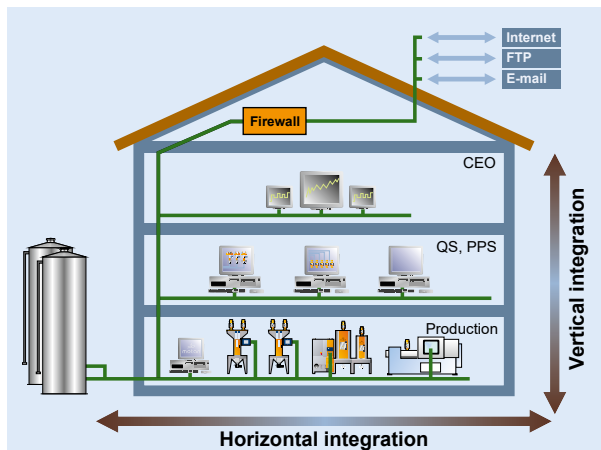
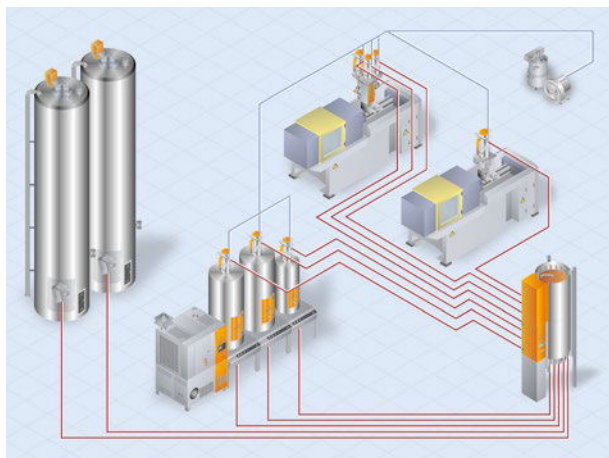
WEBpanel

Le WEBpanel permet de conduire toutes les commandes CONTROLnet installées. Les éléments de commande peuvent être intégrés au matériel Motan ou installés à n'importe quel autre endroit de la production.

Caractéristiques WEBpanel:

- Élément de commande indépendant, basé sur un réseau.
- Conduite intuitive par affichage graphique en couleurs avec Touchscreen.
- Assistance online.
- Structure de navigation standardisée.

CONTROLnet



CONTROLnet est une conception de commande pour la conduite, le contrôle et la gestion de toutes les opérations du maniement des matières premières. Ce système offre à l'utilisateur des possibilités de commande entièrement nouvelles, tout en contribuant à faire face aux exigences croissantes en ce qui concerne la qualité des produits et l'efficacité des frais.

La mise en œuvre des matières plastiques requiert des commandes pouvant s'adapter aux besoins individuels. Ceci est possible grâce à la communication interprocessus moderne, la gestion des données à l'échelon le plus élevé, ainsi que par la conduite et le contrôle clairs et simples.

Les commandes LUXORnet, GRAVInet, METRONet et VOLUnet pour le séchage, le mélange, le transport et le stockage sont utilisables comme commandes individuelles ou en réseau intégré. La conduite de toutes ces commandes s'effectue de manière simple par le motan WEBpanel, un affichage graphique en couleurs avec écran tactile.

Caractéristiques principales

- Technologie de réseau à base de plate formes de logiciel courantes permettant la communication entre toutes les commandes de la génération CONTROLnet.
- La conception décentralisée de CONTROLnet utilise des standards mondialement établis tels que Ethernet, TCP/IP, HTTP et e-mail.
- Intégration horizontale – la capacité de communiquer avec d'autres composants. Ainsi par exemple, une station de soufflante peut être utilisée par plusieurs appareils GRAVICOLOR.
- Intégration verticale – la capacité de communiquer avec les systèmes de rapport et de contrôle à base de Windows. Ainsi toutes les données sorties peuvent être traitées par un logiciel de bureau courant comme par exemple Microsoft® Excel.
- Conduite et visualisation par motan WEBpanels, indépendants du système.
- Liaison optionnelle au système d'ordinateur pilote motan LINKnet.
- Architecture ouverte pour les applications basées sur la technologie de l'Internet – prête pour l'application de développements futurs.

CONTROLnet

CARACTÉRISTIQUES TECHNIQUES

Caractéristiques techniques LUXORnet et METROnet

- CPU: Système "Embedded-Micro-Controller", dépannage, avec connexion réseau
Alternativement: technologie Siemens S7 avec connexion réseau
- E/S: module CAN-Bus-Slave via CAN open
- Réseau: port Ethernet, connecteur RJ45
- Commande: - Avec WEBpanel motan (spécifications voir plus bas)
- Avec affichage graphique couleur 5.7 "avec écran tactile, IP65 (côté avant)
- Interfaces: - Rapport d'interface de données au réseau
- Interfaces de communication avec WEBpanel motan et LINKnet
- Communication interprocessus aux contrôleurs motan CONTROLnet
- Interface de données pour motan METROLINK (METRONET uniquement)
- Connexion au silo (option - METRONet uniquement)

Caractéristiques techniques GRAVInet/VOLUnet et METRONet S

- CPU: Système "Embedded-Micro-Controller", dépannage, avec connexion réseau
- E/S: Module CAN-Bus-Slave via CAN / ESB
- Réseau: Port Ethernet, connecteur RJ45
- Commande: Avec graphique couleur locale Affichage 5.7 "avec écran tactile, QVGA, IP65 (côté avant)
- Interfaces: - Rapport d'interface de données au réseau
- Interfaces de communication avec WEBpanel motan et LINKnet
- Communication interprocessus aux contrôleurs motan CONTROLnet

Caractéristiques techniques WEBpanel 5.7

- Panneau: 5,7 " : couleur TFT, affichage graphique avec écran tactile, IP65 (côté avant), système d'exploitation Microsoft® Windows
Alternativement: affichage graphique 12 "avec écran tactile, IP65 (côté avant), système d'exploitation Microsoft® Windows
- Réseau: Port Ethernet, connecteur RJ45 au boîtier
- Options: - Intégré au côté avant de l'armoire de commande
- Unité locale autonome connectée par fil direct (2 ou 6 m)
- Situé librement en réseau par hub externe / commutateur
- Interfaces: interface de communication avec les contrôleurs motan CONTROLnet

Autres appareils sur demande.

Sous réserve de modifications techniques.

VOS AVANTAGES

- Un nouveau standard de commande pour la conduite et la gestion de systèmes.
- Accès onboard Ethernet pour chaque unité de commande.
- Choix libre de l'emplacement de la commande grâce aux WEBpanels indépendants avec technique de réseau.
- Réduction de frais par la technologie très moderne de communication interprocessus.
- Flexibilité et versatilité; commandes adaptées aux systèmes respectifs.
- Interface de commande graphique facile à conduire, rapide mise au courant, faible taux d'erreurs.
- Intégration parfaite des commandes grâce à leur conception identique.
- Elargissement avantageux grâce aux systèmes modulaires.
- Intégration simple des développements futurs, ou extensions avantageuses.
- Gestion de données élargie et liaison avec l'ordinateur pilote.
- Avec schéma d'entretien programmé.

**Le monde du CONTROLnet –
technique de réseau et communication interprocessus
pour le siècle 21.**

Vous trouverez votre interlocuteur sur notre site web.

