

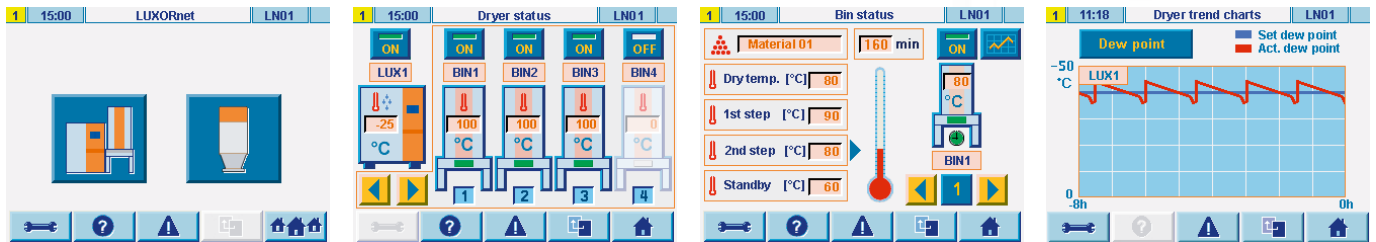
控制

CONTROLnet

基于以太网的集成控制系统



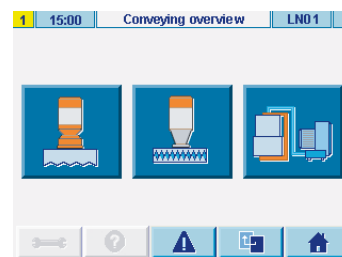
LUXORnet



拥有先进控制技术的LUXOR A型系列干燥机

LUXORnet 的特点:

- 控制一台干燥机的同时,它将控制最多16台干燥桶及40个吸料器
- 带有CoDeSys和CAN-Bus技术或拥有西门子S7技术的PLC微型控制器
- 本地彩色触摸屏或带远程Webpanel功能的直观操作系统
- Drying Organizer功能实现原料产量监控和干燥效果保护
- 用ETA plus® 实现自动控制干燥空气流量及温度
- 配方管理
- 可编程式定时器
- 趋势图和历史记录报告
- 维修和检测工具,例如操作小时计时器和保养间隔计时器和维护信息
- 选项:露点控制再生和闭环回路控制的回风水冷器
- CONTROLnet系统通过以太网可实现系统集成管理



LUXORnet能够控制多达16台干燥桶和集成更多模块化输送控制设备的选择。集成输送控制包括所有干燥桶上的吸料器,可增加最多24台安装到成型机上的吸料器,并且可控制两台风机以及一台备用风机。产品其它标准功能包括:可选择管道原料清料功能、干燥空气输送和两套输送系统紧急互相备用。

设备使用简单、有效且高效、经济。

METROnet



独特的系统工具用于复杂工艺工厂的原料运输系统

METROnet A 型特点:

- 输送控制系统支持原料供应的各个方面
 - 最多可扩展至99个带1个或2个料口的吸料器
 - 集成比例阀带清料和热风输送功能的吸料盒
 - 原料选择可以是简单的人工连接至全自动

METROLINK原料选择单元

- 多条输送系统可共享一个原料选择站
- 备用风机带有全自动切换阀进行切换, 最多可达8条输送系统 (风机站)
- 监督并控制储料桶和大型料仓
- 带有CoDeSys和CAN-Bus技术和西门子S7技术的微型控制器
- 通过 WEBpanel进行操作
- 个性化服务满足客户要求

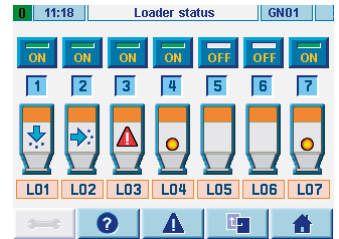
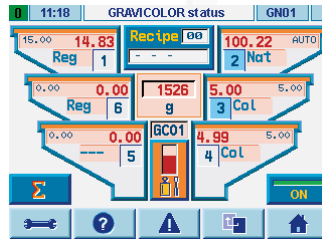
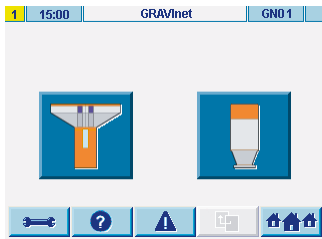
METROnet S 型特点:

- 可控制1或者2个进料口的吸料器 (最多可达24单口吸料器)
- 最多可配置4个带清料功能的吸料盒
- 2个风机站
- 带有网络端口的嵌入式微处理器的操作和控制系统

METROnet A和METROnet S可被完全整合在CONTROLnet平台并通过以太网来连接其他控制器。



GRAVInet



GRAVICOLOR计量和混配系统的新一代控制器

GRAVInet 型特点:

- 利用彩色图像触摸屏或WEBpanel进行直观操作
- 通过带有网络端口的嵌入式微处理器进行操作
- 通过IntelliBlend软件实现自主优化及自动原料校准的全过程控制
- 震动控制功能用于克服注塑机的快速往复产生的震动
- 配方管理
- 具有从本地控制级别到更高级别工厂数据管理的扩展报告功能

GRAVInet可以控制和管理一台多达6个组分的GRAVICOLOR计量设备。可选的GRAVInet集成输送控制功能可管理最多7台吸料器和一台配有过滤器风机站的输送系统。它们可用于给生产设备和其他设备上料，如GRAVICOLOR。

因此，对于较小型的生产应用来说，GRAVInet省掉了单独输送控制。利用以太网控制连接不同的GRAVInet，可以监测和控制复杂的系统设备。例如，输送时风机站也可利用系统内部的通讯、优化性能并减少成本。



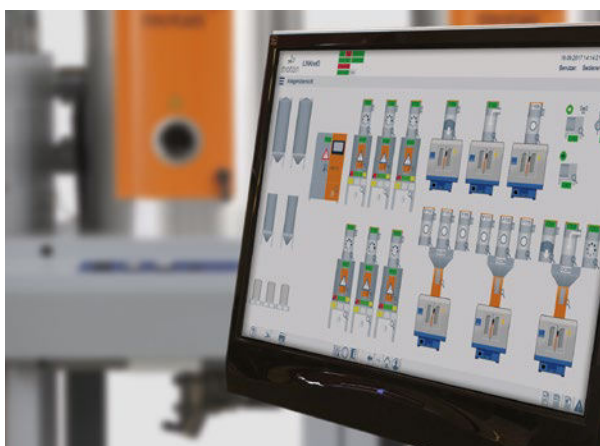
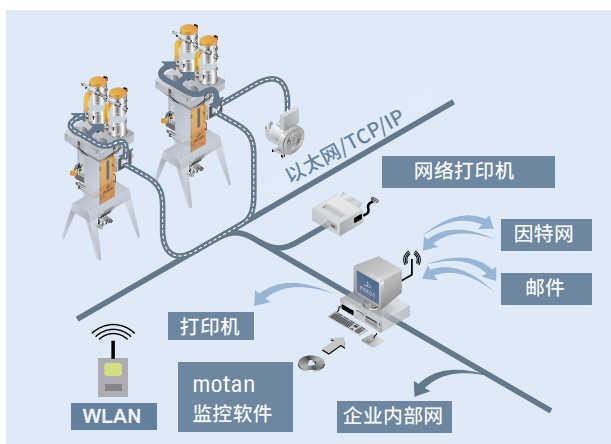
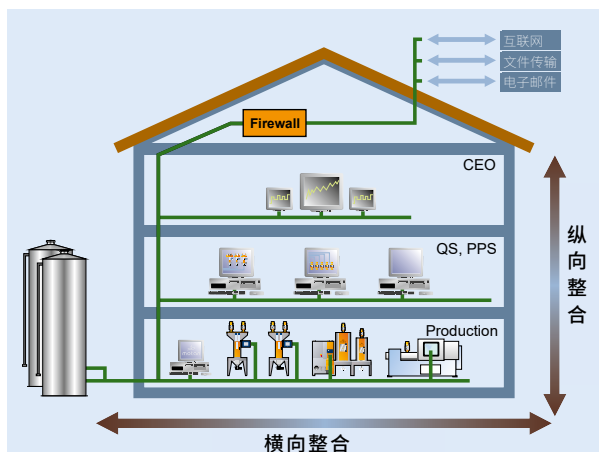
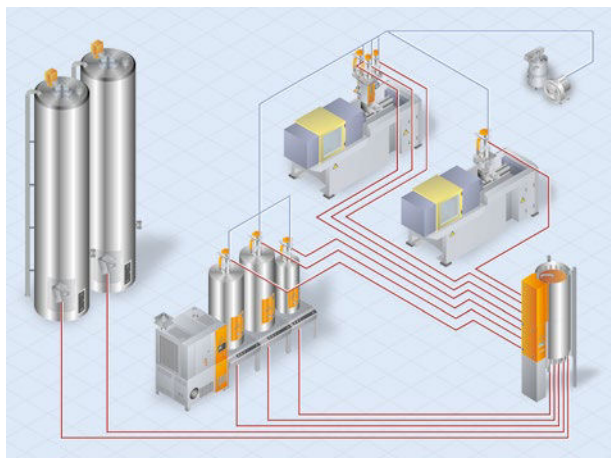
WEBpanel

通过WEBpanel可以操作任何安装的CONTROLnet控制系统。这个操作面板既可安装在motan设备上又可放置在厂房的任何位置。

WEBpanel 特点:

- 基于网络的独立操作面板
- 直观、可触式的彩色显示屏
- 在线帮助功能
- 标准化菜单结构

CONTROLnet



CONTROLnet是一种基于以太网技术的控制系统。致力于操控、管理和服务原料处理过程中的每一个步骤。它为客户提供了更完整更先进的管理能力，以此来帮助解决客户对产品质量和成本控制要求。

塑料处理控制器需要满足客户的个性化需求。凭借强大的数据管理直观简单的操控，以及高效的定时监控能力，这些需求均可实现。

LUXORnet, GRAVInet和METRONet在原料的干燥、混配、输送和储存方面可实现独立控制或者整合到控制网络。所有的控制均可通过motan的WEBpanel全彩色简单易用的图形触摸屏实现。

主要特征

- 网络技术使用一个公共的软件平台，在CONTROLnet系列控制器中进行通讯
- CONTROLnet的非集中式结构使用国际通用网络标准，如以太网，TCP/IP, HTTP和电子邮件
- 横向集成使一个工作单元与其他工作单元进行通讯，如：几个GRAVICOLOR混料机共享一个风机站
- 纵向集成可实现控制系统与其他基于Windows的报告打印和监测系统的通讯，使数据可在通用的办公软件，如Microsoft Excel中进行处理
- 通过与系统独立的motan WEBpanel控制屏进行操作和可视化管理
- 可以选择集成到motan的LINKnet主站处理系统
- 采用基于因特网技术的开放式结构，紧跟科技的发展。
- 为未来的发展做好准备

CONTROLnet

技术数据

LUXORnet和METROnet A的技术数据

CPU: 嵌入式微型控制系统, 带有网络接口, 失电保护

可选: Siemens S7技术, 带有网络接口

I/O: CAN-Bus-Slave模块采用开放式CAN通讯技术

网络: 以太网接口, 内置RJ45接口

操作: - motan WEBpanel (规格如下)

- 带有彩色图形的5.7寸触摸显示屏QVGA, IP65 (前面板)

接口: - 连接到网络的数据报告接口

- 到motan WEBpanel 和LINKnet的公共接口

- 到motan CONTROLnet控制器的通讯接口

- 到motan METROLINK的数据接口 (仅限于METROnet)

- 连接到Silo (选配-仅限于METROnet)

GRAVInet和METROnet S的技术数据

CPU: 嵌入式微型控制系统, 带有网络接口, 失电保护

I/O: 基于CAN/ESB技术的CAN-Bus-Slave模块

网络: 以太网接口, 内置RJ45接口

操作: 5.7英寸彩色触摸控制显示, QVGA, IP65 (前面板)

接口: - 连接到网络的数据报告接口

- 与motan WEBpanel和LINKnet的通讯接口

- 与motan CONTROLnet系统控制器的内部通讯接口

WEBpanel5.7"的技术数据

面板: 5.7英寸彩色液晶触摸显示器, IP65 (前面板), Microsoft®

Windows操作

可选: 12英寸彩色触摸屏, IP65 (前面板), Microsoft®

Windows操作系统

网络: RJ45以太网接口安装于控制箱内部

选项: - 集成到控制柜前面板

- 现场独立放置, 通过2米或6米的接线连接

- 通过路由器集成到网络系统中

接口: 与motan CONTROLnet系统控制器的内部通讯接口

其它功能根据要求进行安装

随时可能做出技术修改

产品优势:

- 为设备操作和管理提供了一种全新的控制标准
- 每个控制器均可连接到以太网
- 使用WEBpanel在系统中任意位置进行操控
- 通过采用内部通讯技术, 大大降低系统费用
- 更多灵活性和多样性, 可为项目提供量体裁衣式的控制
- 简单易用的图表式控制, 容易学习, 错误率低
- 与通用操作平台的无缝化集成
- 采用模块化系统, 显著降低扩展费用
- 随着生产规模的扩大, 系统扩容或改造容易, 费用低廉
- 提高数据管理功能和主机处理功能
- 可编制维护保养时间表

互联网控制技术和进程通信是 21世纪主要方向

寻找当地服务, 请访问我们的网站。



www.motan.com

VD12_2022-10